

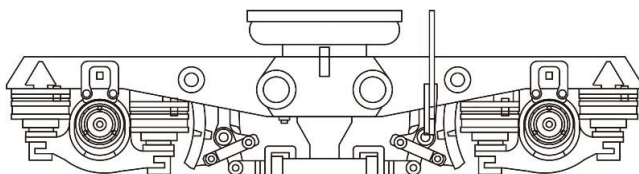
| 商品概要 | | 非集電台車(DT50D/TR235) | | 情報公開日 | | 情報更新日 | |
|------|-------|--------------------|--|--------------|------|----------|--|
| | | | | 2019年7月30日 | | | |
| 商品番号 | 商品名 | | | シリーズ | 税抜価格 | 発売時期 | |
| 5051 | DT50D | | | オプション パーツ | ¥600 | 2019年11月 | |
| 5052 | TR235 | | | オプション パーツ | ¥600 | 2019年11月 | |
| | | | | | | | |
| | | | | | | | |
| | | | | | | | |

- 実物の形状に近似した台車を新規金型で起用し、エコミーキットにも使用出来るようにラインナップ
- 非集電タイプ(ピン止め)の台車です。

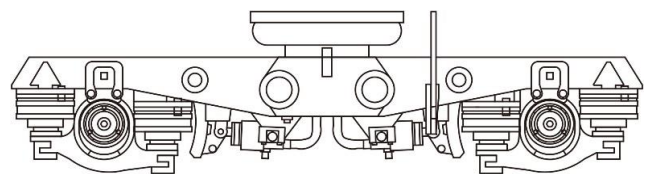


※この画像は試作品です。製品の固定方式は画像とは異なります。

台車枠の設計イメージ



DT50D台車



TR235台車

商品の特徴

- 未塗装エコミーキットに対応する非集電台車です。
対応製品は、No.406、No.406-1、No.431
- 台車枠の成型色は黒色です。
- 2個(1両分)入りです。
- DT50Dは外観が同様のDT70としてもご利用いただけます。
- DT50Dはクモハ・モハ用、TR235はクハ・サハ用です。
- カプラーは他製品と同様のアーノルドカプラーが装着済みです。
- 先頭車の運転台をダミーカプラーとする際は、カプラーポケットの先端をカットし使用してください。
- 実物のDT50D・TR235は、JR205系・JR211系・JR203系(100番代)等に使用されています。

※模型化にあたり一部実車と異なる箇所がございます。予めご了承ください。

主な別売アイテム